



BAY Metal

Firmenpräsentation

WE MAKE IT EASY FOR YOU! ALWAYS.

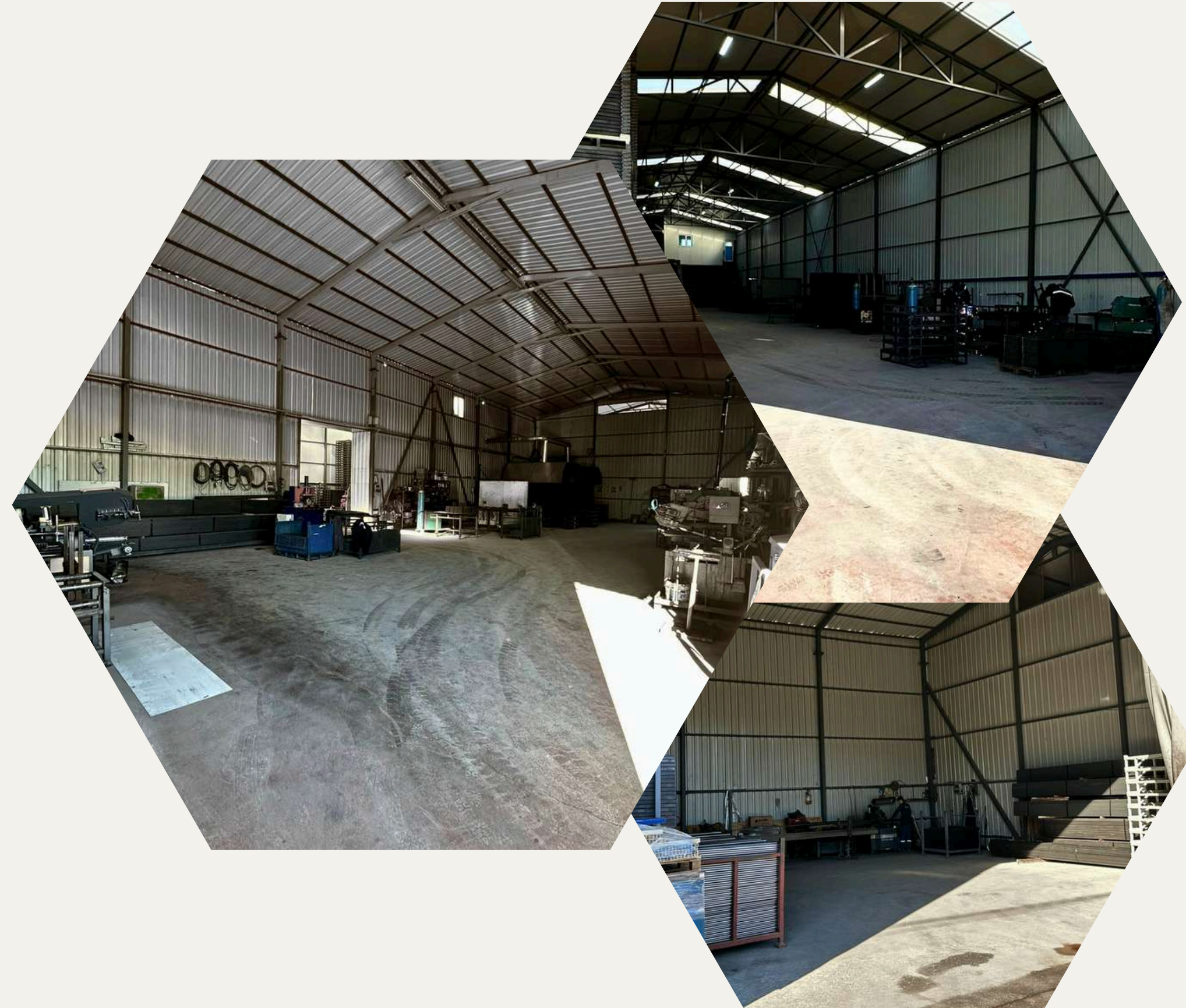


Inhalt

- **Unternehmen**
- **Historie**
- **Werte**
- **Mission und Vision**
- **Ladungsträger**
- **Blechbehälter**
- **Stapelteller und Fußteller**
- **Gitterboxen**
- **Langgutgestelle und Stahlflachpaletten**
- **Laserschneiden und Abkanten**
- **Stanzen und Schweißarbeiten**
- **Unternehmensstruktur**
- **Haben Sie Fragen oder Interesse?**

Unternehmen

- Gegründet in Juli 2015
- Produktion in Bursa, Türkei
- ISO 9001:2015 zertifiziert
- Mitarbeiteranzahl: 16
- Dienstleistungen in der Metallverarbeitung und der Schweißtechnik
- Produktion von Klein-, Mittel- bis Großserien
- Technische Beratung und Entwicklung
- Just-in-Time Frei Haus Lieferungen



Historie

Juli 2015

Gründung des Einzelunternehmens in 2015 mit 5 Mitarbeitern.

Juni 2020

Umzug auf das neue Firmengelände mit einer Fläche von 1.500 m².

September 2020

Zertifizierung nach ISO 9001:2015.

Heute

Team von 16 Mitarbeiter. Beratung und Entwicklung in der Metallverarbeitung und der Schweißkonstruktion.



[Zurück auf die Seite Inhalt](#)

Werte



Kundenzufriedenheit

Unsere Kunden und Ihre Zufriedenheit haben immer die oberste Priorität.



Pünktlichkeit

Just-in-Time Lieferungen nach Absprache.



Nachhaltigkeit

Nachhaltig und umweltbewusst von der Anschaffung von Materialien bis zur Anlieferung des Endproduktes.

[Zurück auf die Seite Inhalt](#)

- **Mission**
- **Vision**

Uns in der Branche mit unseren Dienstleistungen beweisen und stetig wachsen.

Die erste Wahl der Branche zu sein.

Ladungsträger

Ladungsträger bzw. Sonderladungsträger sind tragende Mittel von Gütern, die den Logistikprozess erleichtern. Ladungsträger werden nach den Forderungen der Güter und des Kunden individuell konstruiert und angepasst.

Wir beraten unsere Kunden vor Ort um die Ladungsträger zu optimieren und das beste Ergebnis zu erzielen. Gemäß des Entwurfs wird das erste Muster erstellt und alle erforderlichen Tests durchgeführt.

Außerdem stellen wir bereits entworfene Ladungsträger her und beliefern den Kunden immer pünktlich.

Mit unseren Diensten erleichtern wir Logistikprozesse in der Automobil-, Gerüstbau-, Maschinenbau- und Textilindustrie.

Blechbehälter

Blechbehälter dienen zur kurz- und langfristiger Lagerung von Gütern.

Wir bieten individuelle Lösungen für Schüttgüter und Industrie nach Ihren Anforderungen und Bedürfnissen.

Blechbehälter für Schüttgut, trocken oder flüssig, kranbar, drehbar per Gabelstapler und übereinander stapelbar in verschiedenen Varianten für langjährige Nutzung intern und geeignet für den Transport.

Außerdem bieten wir Blechbehälter für die Lagerung von Industriematerialien, Werkzeugen und großen Komponenten an.

Stapelteller und Fußteller



Stapelteller bzw. Fußteller stabilisieren die Lagerung und den Transport von Rungen- und Langgutpaletten, Stapelgestellen, Gitteraufsatzrahmen und Ladungsträger.



Bei der Nutzung als Fußteller sorgen Sie für einen stabilen Stand der Transport- und Lagergestelle. So können Sie Ihre Gestelle sicher lagern und transportieren. Das mindert die Risiken für Arbeitsunfälle und die damit verbundenen Verletzungen.



Bei der Nutzung als Stapelteller können Sie Ihre Gestelle sicher und bequem übereinander stapeln. Das Risiko für das Umstürzen während der Lagerung und des Transports wird minimalisiert. Des Weiteren sparen Sie Platz und Kosten für die Lagerung Ihrer Gestelle.



Wir bieten Stapel- und Fußtellen in verschiedenen Varianten an und können für Ihren Bedarf auch individuelle Modelle entwickeln und herstellen.

[Zurück auf die Seite Inhalt](#)

Gitterboxen

Gitterboxen dienen der Lagerung von Kleinteilen und schweren Gütern in allen Branchen. Sie sind robust und kostengünstig in der Anschaffung.

Gitterboxen bieten wir in verschiedenen Varianten an. Klappbare Gitterboxen erleichtern die Nutzung, faltbare Gitterboxen sind bei der Lagerung sehr platzsparend.

Darüber hinaus können Gitterboxen den Bedürfnissen angepasst werden. Holz-oder Metallboden, mit Plane und/oder Dokumentenfach nach Wunsch des Kunden.



Langgutgestelle

Langgutgestelle bieten optimale Lagermöglichkeiten für lange und schwere Güter. Die Gestelle variieren in den Maßen und der Tragfähigkeit je nach Bedürfnis. Stangenmaterialien, Plastik- und Metallrohre, Aluminiumprofile, Industrieteppeiche und Fahnenmasten werden in Langgutgestellen einfach und platzsparend gelagert und transportiert.

Stahlflachpalette

Stahlflachpaletten sind im Vergleich zu einer herkömmlichen Holzpalette viel robuster, langjährig nutzbar und können Ihren Ansprüchen individuell angepasst werden. Den Boden können wir Ihnen als Holz-, Sickenblech- und Blechboden in verschiedener Stärke anbieten. Auf der Stahlflachpalette können Sie sehr schwere Produkte problemlos lagern.

Laserschneiden

Laserschneiden ermöglicht uns komplexe Teile maßgenau und präzise mit einer hohen Schnittqualität herzustellen. Plattenförmige und auch dreidimensionale Geometrien bearbeiten wir mikrometergenau. Wir nutzen unsere Anlage für interne Zwecke und bieten das Laserschneiden auch als Dienstleistung an.



Abkanten

Das Abkanten ist eins unserer wichtiger Verfahren in der Blechbearbeitung. Mit diesem Verfahren können wir Bleche in allen gängigen Formaten nach Ihren biegen und abkanten. Dickere, kleine und große Teile können wir mit unseren Maschinen nach Wunsch verarbeiten.



Stanz- und Pressen

Exzenterpressen bis 80t und Hydraulikstanzen bis 40t in unserem Maschinenpark ermöglichen uns Blechteile aus Metall exakt nach Ihren Spezifikationen herzustellen.

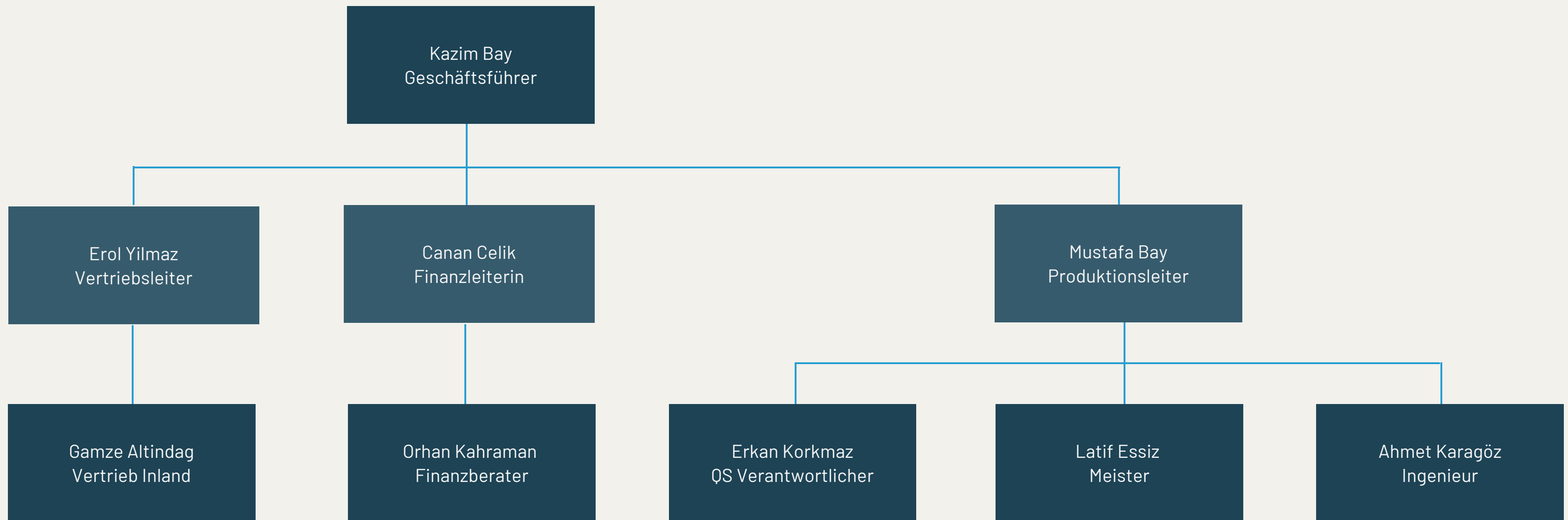
Unsere Werkzeugbau-Partner sind Spezialisten in Ihrem Gebiet und bieten Vielfalt, Erfahrung und Qualität.

Schweißarbeiten



Wir sind ein zuverlässiger Partner für Schweißarbeiten von Einzelstücken bis zur Großserie. Ihre individuelle Konstruktion oder große Bauteile sowie komplette Baugruppen schweißen wir intern. Außerdem bieten wir technische Beratungen für Ihre Projekte an.

Unternehmensstruktur



[Zurück auf die Seite Inhalt](#)

Haben Sie Fragen oder Interesse?

Kontaktieren Sie uns mit nur einem Klick!

www.baymetal.org



Kazim Bay - Geschäftsführer
+90 541 281 30 66
kazim@baymetal.org



Erol Yilmaz - Vertriebsleiter
+49 152 227 057 14
erol.yilmaz@baymetal.org



Canan Celik - Finanzleiterin
+90 545 810 95 39
canan@baymetal.org

[Zurück auf die Seite Inhalt](#)