

**BAY** Metal  
**Şirket tanıtımı**

**WE MAKE IT EASY FOR YOU! ALWAYS.**

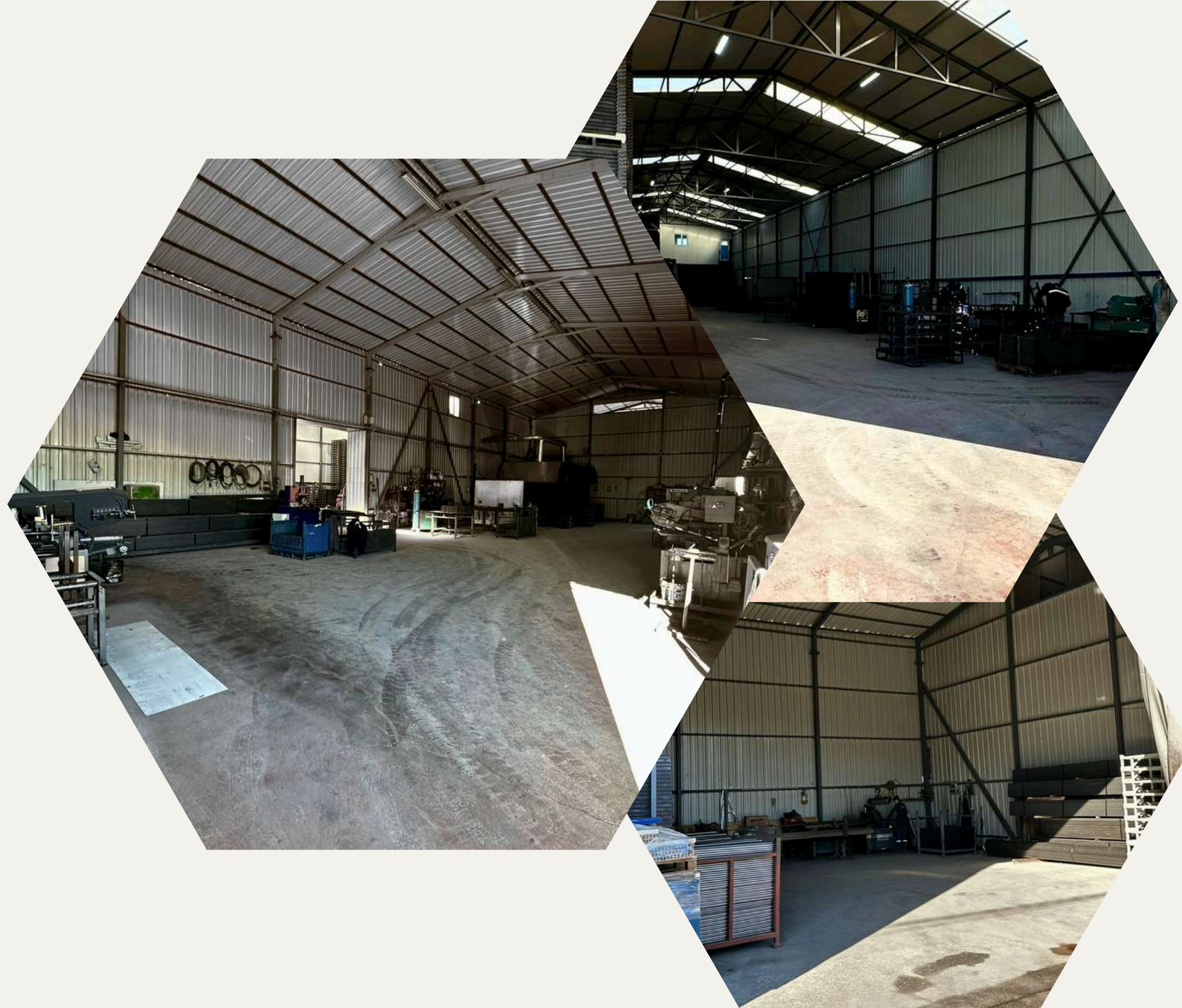


# İçindekiler

- Hakkımızda
- Tarihçe
- Değerler
- Misyon ve vizyon
- Özel taşıma kasaları
- Sac kasa
- Taşıma kasası ayağı
- Gitterbox
- Uzun ürün kasaları ve çelik düz paletler
- Presleme ve kaynak
- Kurumsal yapı
- Sorularınız ve talepleriniz

# Hakkımızda

- Temmuz 2015'te kuruldu
- Bursa'da imalat
- ISO 9001:2015 sertifikalı
- Çalışan sayısı: 16
- Metal işleme ve kaynak hizmetleri
- Küçük, orta ve büyük ölçekli serilerin üretimi
- Teknik danışmanlık ve iş geliştirme
- Tam zamanında teslimat



# Tarihçe

## Temmuz 2015

2015 yılında 5 çalışan ile şirket kuruluşu.

## Haziran 2020

1.500 m<sup>2</sup> alan büyüklüğünde ki yeni tesise geçiş.

## Eylül 2020

ISO 9001:2015 sertifikaya uygun görülüp, belge alınması.

## Bugün

Metal işleme ve kaynaklı imalatta uzmanlaşmış kadro ile üretim ve danışmanlık.

[İçerik sayfasına geri dönün.](#)

# Değerler



## Müşteri memnuniyeti

Müşterilerimiz ve onların memnuniyeti her zaman önceliğimiz olmuştur.



## Tam zamanında teslimat

Anlaşma koşullarına göre tam zamanda teslimat.



## Sürdürülebilirlik

Malzemelerin temininden nihai ürünün teslimatına kadar sürdürülebilir ve çevre dostu proses planlaması ve tedarikçi seçimi.

[İçerik sayfasına geri dönün.](#)

- **Misyon**

- **Vizyon**

**Hizmetlerimizle sektörde kendimizi ispatlamak ve sürekli olarak büyümek.**

**Sektörün ilk tercihi olmak.**

# Özel taşıma kasaları

Özel taşıma kasaları lojistik süreçlerini kolaylaştıran yük taşıma araçlarıdır. Bu kasalar, malların ve müşterilerin gereksinimlerine göre özel olarak tasarlanıp uyarlanır.

Özel taşıma kasalarını optimize etmeleri ve en iyi sonuçları elde etmeleri amacıyla müşterilerimize yerinde önerilerde bulunuyoruz. Tasarıma uygun ilk numune oluşturularak gerekli tüm testler yapılmaktadır.

Ayrıca önceden tasarlanmış yük taşıyıcıları üretmekteyiz ve müşterilerimize her zaman zamanında teslimat yapmaktayız.

Hizmetlerimizle otomotiv, iskele, makine mühendisliği ve tekstil sektörlerinde lojistik süreçlerini optimize ediyoruz.

[İçerik sayfasına geri dönün.](#)

# Sac kasa

Sac kasalar, ürünlerin kısa ve uzun süreli depolanması amacıyla kullanılmaktadır. İhtiyaçlarınıza ve taleplerinize uygun dökme mallar ile sanayi için özel çözümler sunmaktayız.

Kuru veya sıvı dökme mallar için tasarlanmış sac kasalar, vinçle kaldırılabilir, forkliftle döndürülebilir ve çeşitli versiyonlarda üst üste istiflenerek uzun süreli dahili kullanım ve taşımaya uygun hale getirilebilir.

Ayrıca, endüstriyel malzemelerin, kalıpların ve büyük bileşenlerin depolanması amacıyla metal sac kasalar da temin etmekteyiz.

[İçerik sayfasına geri dönün.](#)



# Taşıma kasası ayağı



Taşıma kasası ayakları, tüm kasa çeşitlerinin depolanmasını ve taşınmasını sürecinde kasaların istiflenebilmesi için kullanılmaktadır.



Ayak taban olarak kullanıldığında, taşıma ve depolama kasaların güvenilir depolanmasını sağlarsınız. Bu, iş kazası riskini ve buna bağlı yaralanma olasılığını azaltır.



İstifleme için kullanıldığında, kasaları güvenli ve konforlu bir şekilde üst üste yerleştirebilirsiniz. Depolama ve taşıma esnasında devrilme riski en aza indirilmektedir. Ayrıca kasaları depolamak için hem yerden hem de depolama maliyetinden tasarruf sağlarsınız.



Farklı şekillerde kasama ayakları sunuyoruz; ayrıca ihtiyaçlarınıza uygun özel modeller geliştirme ve üretme kapasitesine sahibiz.

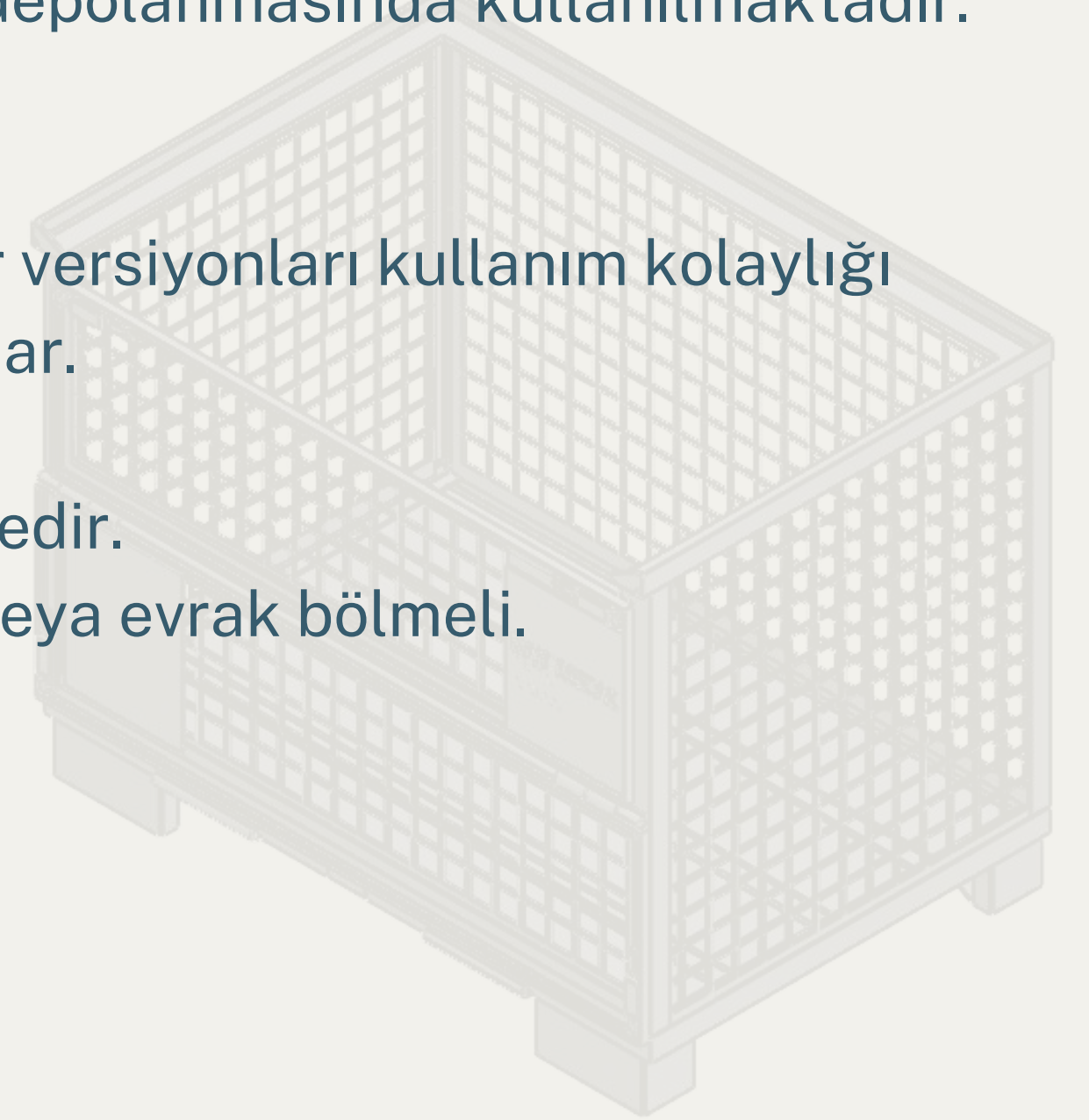
[İçerik sayfasına geri dönün.](#)

# Gitterbox

Gitterbox, tüm endüstrilerde küçük parçaların ve ağır eşyaların depolanmasında kullanılmaktadır. Dayanıklıdırlar ve maliyetleri düşüktür.

Farklı versiyonlarda Gitterbox kasaları sunmaktayız. Katlanabilir versiyonları kullanım kolaylığı sağlarken, depolandıklarında önemli ölçüde yer tasarrufu da sunar.

Ayrıca Gitterbox kasalar ihtiyaçlarınıza göre özelleştirilebilmektedir. Müşterinin talebine göre ahşap veya metal zeminli, brandalı ve/veya evrak bölmeli.



[İçerik sayfasına geri dönün.](#)

# Uzun ürün kasaları

Uzun ürün kasaları, uzun ve ağır ürünler için en ideal depolama çözümlerini sağlar. Çerçevelerin boyutları ve taşıma kapasiteleri ihtiyaçlarınıza göre farklılık göstermektedir. Uzun ürün kasalarında çubuk metaller, plastik ve metal borular, alüminyum profiller, endüstriyel halılar ve bayrak direkleri, kolaylıkla ve yerden tasarruf sağlayacak biçimde depolanır ve taşınır.

## Çelik düz paletler

Geleneksel ahşap paletlerle kıyaslandığında, çelik düz paletler çok daha dayanıklıdır; uzun yıllar boyunca kullanılabilir ve ihtiyaçlarınıza göre özel olarak tasarlanabilir. Zemini ahşap, oluklu sac ve çeşitli kalınlıklarda sac döşeme seçenekleri sunmaktayız. Ağırlığı fazla olan ürünleri çelik düz paletler üzerinde kolaylıkla depolayabilirsiniz.

[İçerik sayfasına geri dönün.](#)

# Presleme

Makine parkurumuzda yer alan 80 tona kadar eksantrik presler ve 40 tona kadar hidrolik presler, sac parçalarını tam olarak sizin spesifikasyonunuza göre üretmemize imkan tanımaktadır. Kalıp üretici tedarikçilerimiz, kendi alanlarında uzmanlaşmış olup çeşitlilik, deneyim ve kalite sunmaktadır.

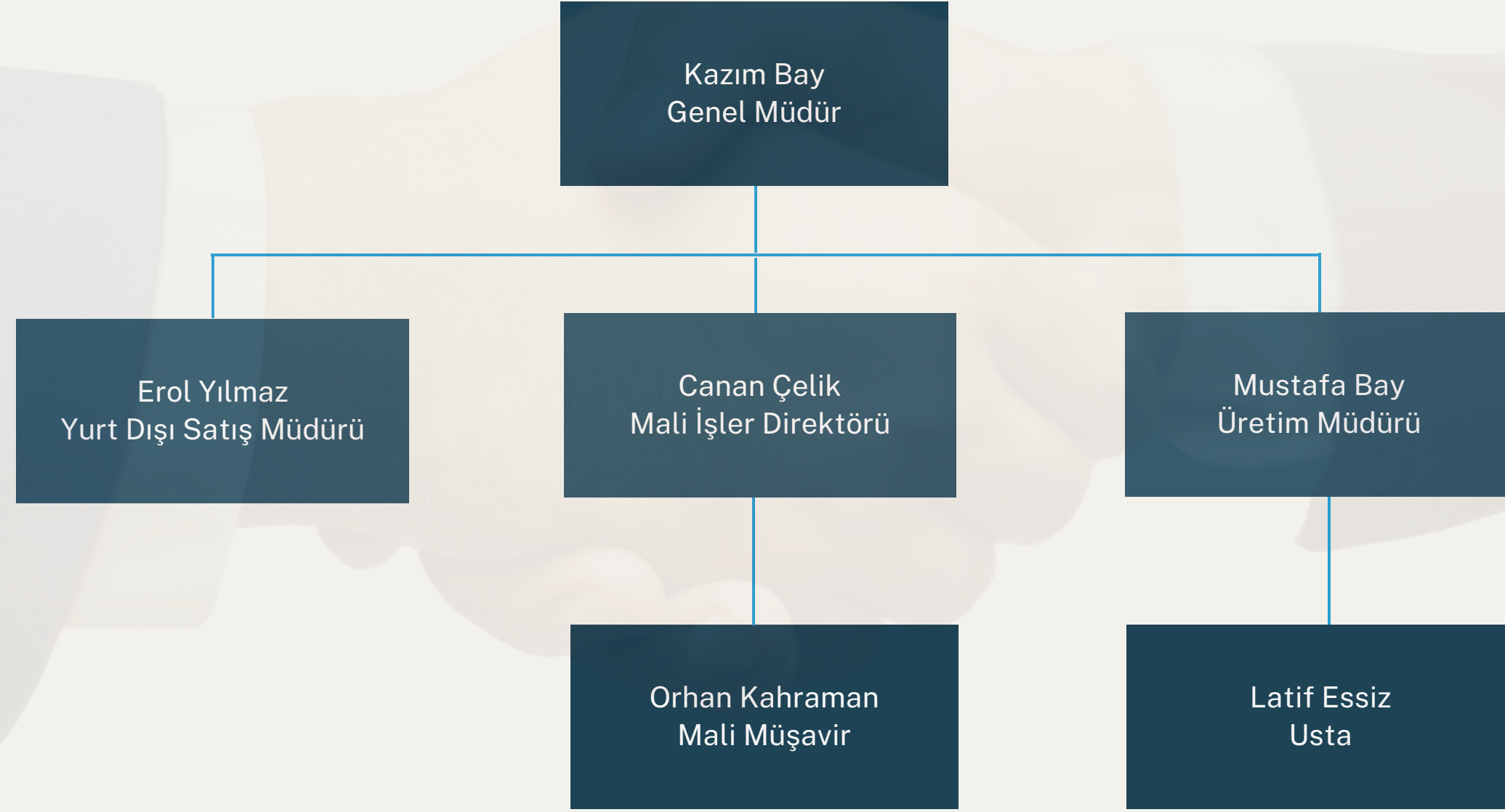
# Kaynak

Küçük seriler ile büyük seriler arasında kaynak işleri için güvenilir bir iş ortağıyız. Özel tasarım numune çalışmanızdan büyük seri üretimlerini kendi bünyemizde gerçekleştiriyoruz. Ayrıca projeleriniz için teknik danışmanlık hizmeti de sunmaktayız.



[İçerik sayfasına geri dönün.](#)

# Kurumsal Yapı



[İçerik sayfasına geri dönün.](#)

# Sorularınız ve talepleriniz için bizimle iletişime geçin.

Tek tıkla bizimle iletişime geçin!

[www.baymetal.org](http://www.baymetal.org)



**Kazım Bay**  
**Genel Müdür**  
**+90 541 281 30 66**  
**kazim@baymetal.org**



**Erol Yılmaz**  
**Yurt Dışı Satış Müdürü**  
**+49 152 227 057 14**  
**erol.yilmaz@baymetal.org**



**Canan Çelik**  
**Mali İşler Direktörü**  
**+90 545 810 95 39**  
**canan@baymetal.org**

[İçerik sayfasına geri dönün.](#)